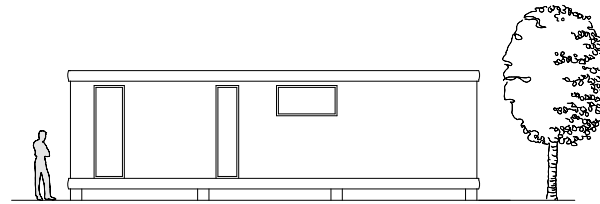
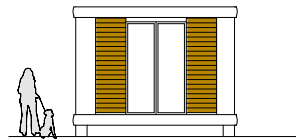


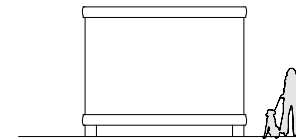
Front



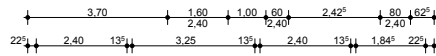
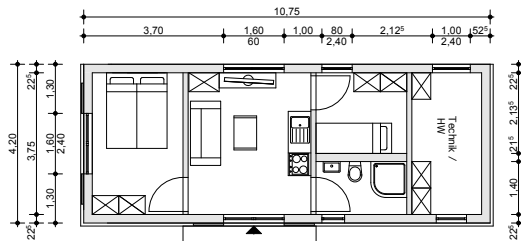
Hinten



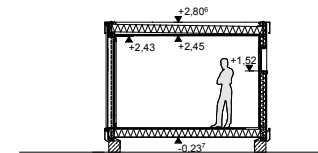
Links



Rechts



Grundriss Modul Lb



Schnitt

**Smart House**  
 ein Unternehmen der OWL-Systemhaus GmbH  
 Klinkstraße 37  
 32257 Bünde  
 www.thesmarthouse.de  
 kontakt@thesmarthouse.de  
 Tel.: 05223/9943500  
 Fax: 05223/9943509

Bitte berücksichtigen Sie, dass unsere Module ein geschütztes Werk der Baukunst sind (§2 Abs.1 Ziffer 4 UrhG).  
 \*Die Ausdruck einer eigenen persönlichen geistigen Schöpfung sind,  
 die einen über die technische Lösung der Bauaufgabe hinausgehenden höheren ästhetischen Gehalt aufweisen\*  
 (ständige Rechtsprechung seit BGHZ 24, 55=NJW 1967, 1108, Ledgerheim).  
 Jegliche Vervielfältigung oder Weitergabe von Plänen, Unterlagen oder Fotos ohne unsere ausdrückliche schriftliche Genehmigung ist verboten.  
 © Design Kai Dunker

Bauvorhaben	Errichtung von 5 Ferienwohnungen	Plannr.	BA 2	<b>LARS JACOBS</b> <b>ARCHITEKTUR</b>  Kurt-Schumacher-Straße 91 3 2 2 5 7 8 0 n d e Fon 0 5 2 2 3 / 4 0 7 2 Fax 0 5 2 2 3 / 4 0 7 3 www.larsjacobs.de dialog@larsjacobs.de
Plan	Grundriss Modul Lb Ansichten Schnitt	Maßstab	M 1:100	
Grundstück	Lellwanger Straße 3 88693 Deggenhausertal	Datum	17.12.2008	
Bauherrin	Steidle GBR Norbert und Melanie Steidle Lellwanger Straße 3 88693 Deggenhausertal	Gez.	R.R.	